



INSPECTOR-SVC dla przemysłu i infrastruktury



Inspector-Ex[®]



Inspector SVC

Firma ASE, bazując na wieloletnim doświadczeniu przy tworzeniu i wdrażaniu autorskiego systemu Inspector-Ex, opracowała moduł wspomagający i koordynujący pracę terenowych ekip serwisowych.

Potrzeba stworzenia systemu serwisowego pojawiała się podczas spotkań z producentami urządzeń i systemów, które wymagają opieki serwisowej świadczonej przez samego producenta lub jego autoryzowany serwis. Duża liczba urządzeń, objętych okresowym serwisem, rozproszenie w terenie w połączeniu z rozbudowaną strukturą ekip serwisowych wymaga odpowiedniej koordynacji.

W takim procesie generowane są wysokie koszty związane z logistyką, dokumentacją jak również z przeoczeniami. Moduł Inspector SVC jest nowoczesnym narzędziem optymalizującym pracę serwisu urządzeń m.in. p.poż., HVAC, dźwigowych i innych.



**CYFROWE RAPORTY
Z DOKUMENTACJĄ ZDJĘCIOWĄ**



**ARCHIWUM ELEKTRONICZNE AKTUALNE
I DOSTĘPNE DLA OSÓB UPRAWNIONYCH**



REALNE OSZCZĘDNOŚCI



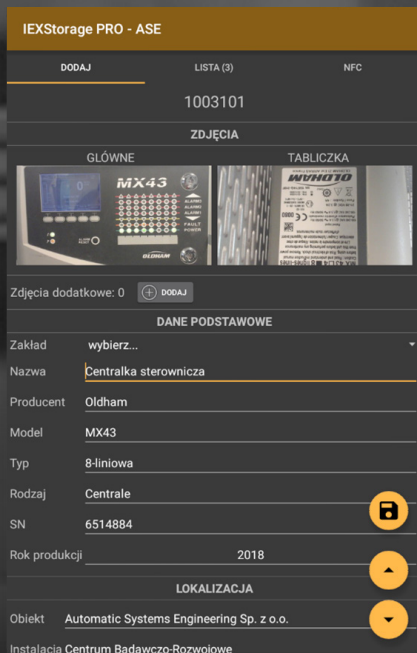
**CYFROWE FORMULARZE
UŁATWIAJĄ PRACĘ SERWISANTA**



**LOKALIZACJA URZĄDZEŃ I EKIP
SERWISOWYCH NA MAPIE CYFROWEJ**



**KODY QR LUB RFID
PORZĄDKUJĄ BAZĘ URZĄDZEŃ**

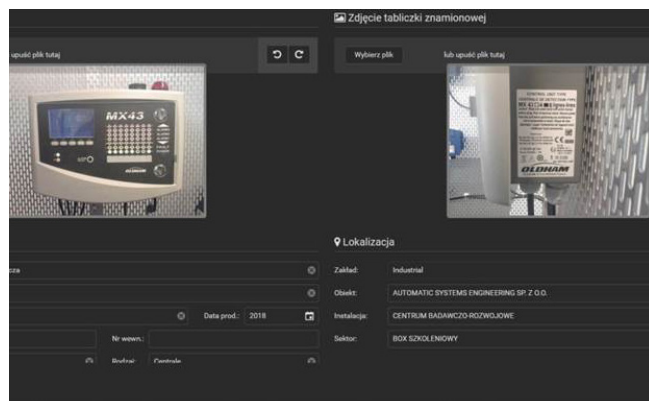
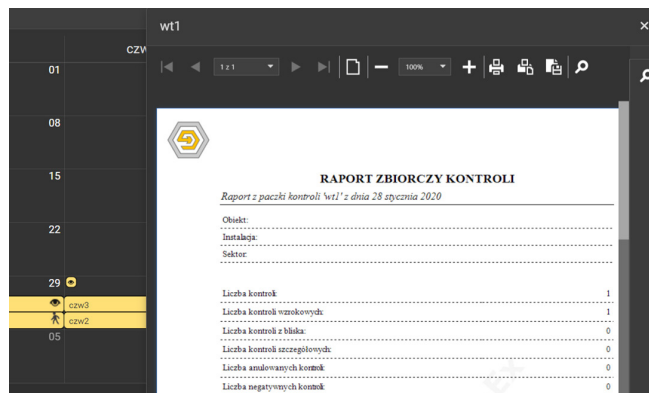


WIELE KORZYŚCI W JEDNYM ROZWIĄZANIU

- Ograniczenie kosztów
- Skrócenie czasu wykonania usługi
- Informacja o bieżącej sytuacji prac serwisowych
- Uporządkowana i aktualna baza danych
- Koordynacja ekip serwisowych w terenie
- Tworzenie on-line dokumentacji cyfrowej
- Natychmiastowy dostęp do raportów
- Podwyższenie standardu serwisu
- Zastosowanie najnowszej technologii cyfrowej

GŁÓWNE ZALETY SYSTEMU:

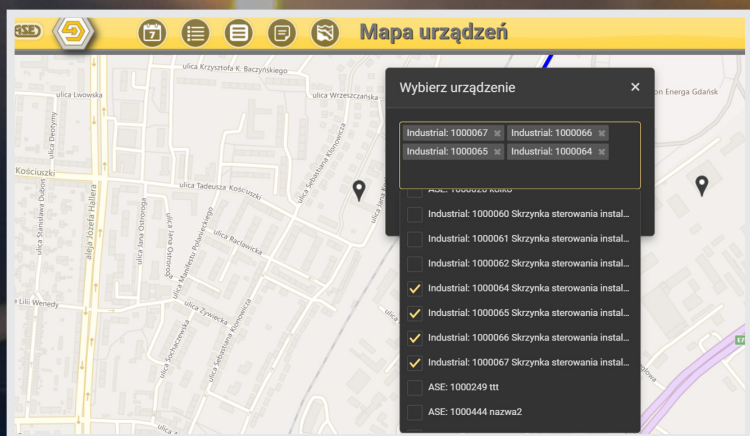
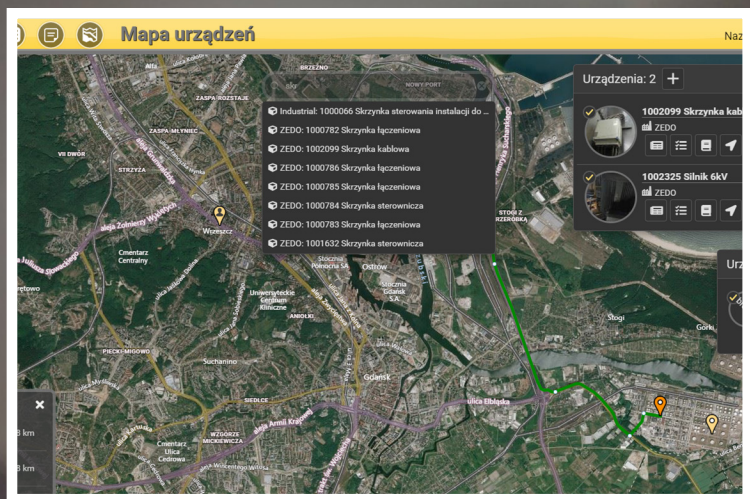
- Ewidencja urządzeń i znakowanie QR lub RFID
- Ewidencja serwisanta, miejsca i czasu naprawy
- Wizualizacja na mapie lokalizacji urządzeń i ekip serwisowych
- Wygodny cyfrowy harmonogram
- Cyfrowe archiwum i pełna historia prac serwisowych
- Zdalne wysyłanie ekip serwisowych
- Potwierdzenie wizyty serwisowej w danej lokalizacji
- Potwierdzenie obecności serwisanta przy urządzeniu
- Dedykowane listy kontrolne
- Dokumentacja zdjęciowa z komentarzem
- Elektroniczny raport po wizycie serwisowej
- Zdalny dostęp do elektronicznych raportów serwisowych



WDROŻENIE SYSTEMU

System Inspector-SVC wymaga wdrożenia i dostosowania do wymagań klienta. Inżynierowie ASE zapewniają pomoc w zakresie:

- inwentaryzacji i oznakowaniu urządzeń i instalacji,
- opracowaniu bazy danych
- tworzeniu harmonogramów i list kontrolnych
- dostawy hardware
- uruchomienia systemu
- szkolenia
- wsparcia programisty
- serwisu



- Mapa urządzeń